

LAS EXPECTATIVAS DEL PROFESOR

EL EFECTO PIGMALIÓN

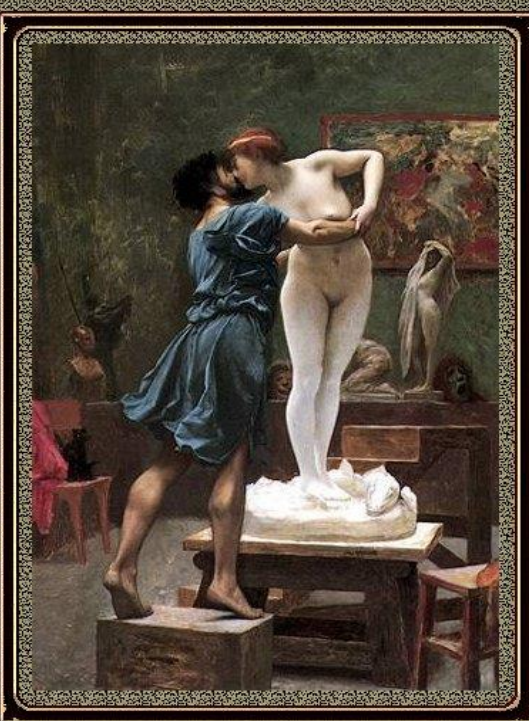
LAS EXPECTATIVAS SON CREENCIAS GENERALIZADAS ACERCA DE LAS PERSONAS O GRUPOS SOCIALES

En el contexto escolar los profesores tienen expectativas específicas acerca del rendimiento y conducta de cada uno de sus alumnos

- ◉ La trascendencia de estas expectativas radica en el hecho de que influyen no sólo en el comportamiento del profesor hacia los alumnos, sino también en la visión que éstos últimos alumnos tienen de su realidad escolar y de sí mismos



EL PROCESO DE INFLUENCIA
MEDIANTE EL CUAL LAS
EXPECTATIVAS DE LOS
PROFESORES INFLUYEN EN EL
COMPORTAMIENTO DE LOS
ALUMNOS, EN EL SENTIDO DE
QUE CUMPLEN LAS
EXPECTATIVAS PREVIAS DE
LOS PROFESORES SE CONOCE
COMO EFECTO PIGMALIÓN.



LOS EXPERIMENTOS DE PIGMALION

- ◉ En una escuela de enseñanza general básica de un nivel social bajo se realizó al principio del año escolar un test de inteligencia general (CI) no verbal.
- ◉ Rosenthal dijo a los profesores que con este test era posible predecir la *capacidad intelectual* de una persona.

- ◎ Ocho meses más tarde se volvió a pasar este test a los alumnos. Los resultados mostraron que los niños del grupo experimental (los que se habían descrito a los profesores como niños de gran “porvenir”) habían mejorado su CI en cuatro puntos más

- ◎ En la práctica cotidiana, los profesores generan expectativas sobre los alumnos a partir de:
- ◎ La información que proviene de los expedientes académicos de años anteriores,
- ◎ De la información de tipo informal que le aportan sus compañeros y
- ◎ De su propia experiencia en el aula.

- ⊙ Los profesores suelen elaborar estas primeras impresiones atendiendo, por orden, a estas cuatro categorías:
- ⊙ categorías académicas,
- ⊙ *psicológicas,*
- ⊙ *sociales y*
- ⊙ *físicas* del alumnado

La percepción selectiva del profesor también ejerce una gran influencia en el proceso de formación de las expectativas y subraya el carácter subjetivo de este proceso

- ◉ Esta percepción selectiva se encuentra determinada por dos aspectos generales:
- ◉ Las características del profesor y
- ◉ El contexto de la interacción.

LAS CARACTERÍSTICAS DEL PROFESOR

- ◉ La tendencia a subrayar las diferencias entre alumnos.
- ◉ La forma de elaborar los juicios y de tomar decisiones.
- ◉ La concepción de la asignatura y su grado de complejidad cognoscitiva,
- ◉ El lugar donde el profesor desempeña su trabajo.
- ◉ La consideración de los intereses o motivos que rigen la enseñanza.
- ◉ La creencia en su propia eficacia,
- ◉ El modo de interpretar pequeñas muestras de conducta.
- ◉ La predisposición a observar signos de éxito o de fracaso y
- ◉ La habilidad para controlar la conducta del alumno

EL CONTEXTO DE LA INTERACCIÓN

- ⊙ La complejidad, con que se produce la información y
- ⊙ Variables relativas al aula, entre las que destacan su *amplitud*, el agrupamiento de alumnos o la *organización y estructura de las clases*.

- ◉ Las expectativas, una vez elaboradas, se plasman en un trato diferencial hacia los alumnos
- ◉ Tanto por la vía verbal como por la gestual.

COMUNICACIÓN DE LAS EXPECTATIVAS

1. Los profesores que creen que un alumno es bueno, le sonrían con más frecuencia, mueven la cabeza, se inclinan hacia él y le miran más tiempo a los ojos.
2. Los buenos alumnos reciben siempre más feedback, independientemente de que sus respuestas sean correctas o falsas.
3. Para los alumnos de los que los profesores esperan más, las reacciones -elogio y crítica- son más fuertes y claras.
4. Los niños con talento reciben más elogios que críticas, lo que significa que los profesores guardan sus críticas para los alumnos “ignorantes”.
5. A los alumnos de los que esperan más, los profesores les dan más enseñanza, en el sentido auténtico de la palabra.
6. Los profesores incitan a los alumnos, de los que esperan más, a responder más frecuentemente. Les llaman más a menudo, les dan problemas más difíciles, más tiempo para contestar y les ayudan a encontrar la solución correcta.
7. Cuando los alumnos considerados por el profesor como menos inteligentes obtienen buenos resultados, se produce una reacción de sorpresa e incluso, en ocasiones, de castigo; el profesor, en lugar de recompensar al alumno por su buena respuesta, le castiga porque no ha correspondido a sus expectativas.

MINIMIZAR LOS EFECTOS NEGATIVOS DE LAS EXPECTATIVAS

- Centrándose en enseñar el contenido a la clase como un todo
- Si mantienen expectativas hacia los alumnos en función de registros sobre el progreso actual
- Plantean las metas a partir de unos conocimientos mínimos aceptables,
- Acentúan el progreso continuo a través de la comparación con niveles de ejecución anteriores y no en función de comparaciones normativas entre sujetos
- Dan un feedback informativo y no exclusivamente evaluativo de éxito o fracaso
- Presentan o reenseñan las tareas cuando los estudiantes no las comprenden
- piensan en estimular la mente de los estudiantes, animándoles a lograr todo lo que pueden en lugar de pensar en términos de protegerles del fracaso o de las dificultades.
-

EL CLIMA

- ⦿ Los mensajes no verbales que emite el profesor, como el tono de la voz, la expresión facial, el contacto ocular, la posición corporal, el espacio personal, etc.
- ⦿ El Pigmalión positivo es capaz de generar un clima socio-emocional más cálido utilizando los mensajes no verbales.

FEEDBACK

- ◉ *Feedback*, alude a la información que el profesor proporciona a sus alumnos sobre la ejecución y los resultados de las tareas.
- ◉ El Pigmalión positivo ofrece más *feedback* sobre los resultados logrados y se centra menos en los errores o en aquellas cosas que no andan bien

INPUT

- ⦿ La cantidad de información que el profesor proporciona al alumno.
- ⦿ El Pigmalión positivo da más información (input) y se le solicita más consejo, orientación e información que al Pigmalión negativo.

OUTPUT

- ⦿ Se refiere al rendimiento que logra el profesor de sus alumnos y nos indica cómo las expectativas influyen en la conducta.
- ⦿ Los Pigmiones positivos ofrecen más oportunidad para preguntas y respuestas (output).

TEORIA DE LOS CUATRO *FACTORES*: CLIMA *CARACTERÍSTICAS DEL PIGMALIÓN POSITIVO*

- ⦿ Crea un clima humano propicio
- ⦿ Procura comprensión y empatía
- ⦿ Es espontáneo y comprensivo.
- ⦿ Es imparcial.
- ⦿ Intenta adaptarse al mundo del receptor
- ⦿ Se sirve de la comunicación directa
- ⦿ Traduce las palabras en acciones
- ⦿ Reduce las distancias
- ⦿ Mantiene actitudes de apertura

TEORIA DE LOS CUATRO *FACTORES*: CLIMA

- ◉ Utiliza el diálogo.
- ◉ Define con claridad los objetivos de la comunicación.
- ◉ Informa sobre todo lo que se le pide, pero sólo lo necesario
- ◉ Procura información de retorno.
- ◉ Utiliza vías distintas o cuantas sean necesarias.
- ◉ Sabe escuchar

TEORÍA DE LOS CUATRO FACTORES: FEEDBACK

- ◉ Atiende a lo que el otro dice.
- ◉ Mira al alumno cuando éste habla.
- ◉ No interrumpe.
- ◉ Intenta ponerse en el lugar del otro.
- ◉ Respeta y aprende de su experiencia.
- ◉ Escucha la música además de la letra
- ◉ Es paciente.
- ◉ No critica ni argumenta en exceso.
- ◉ Deja de hablar e invita al alumno a que tome la palabra.

TEORÍA DE LOS CUATRO FACTORES: INPUT

- ◎Orienta.
- ◎Describe.
- ◎Es comprensivo.
- ◎Es paciente, insiste varias veces o cuantas sean necesarias.

TEORÍA DE LOS CUATRO FACTORES: OUTPUT

- No es:
 - Evaluador.
 - Estratega.
 - Superior.
 - Dueño de una única verdad.
 - Impositor.
- Traduce las palabras en acciones.
- Reduce las distancias: utiliza la comunicación informal.